

塗装工事  
特別教室棟 西面  
外壁複層塗材 R E

# 工事写真記録



撮影日

場所

記録



撮影日

場所

記録



撮影日

場所

記録

# 工事写真記録



撮影日

場所

記録



撮影日

場所

記録



撮影日

場所

記録

# 工事写真記録



工事名	宮城県立形町高等学校大規模改修工事
工種	外壁塗装工事
位置	特別教室棟 西面
形状寸法	SKクリアー
備考内容	塗布作業完了 塗布量0.13kg/m <sup>2</sup>
請負業者名	株式会社 エム・アイ工房

撮影日

場所

記録



工事名	宮城県立形町高等学校大規模改修工事
工種	外壁塗装工事
位置	特別教室棟 西面
形状寸法	複層塗材RE
備考内容	主剤基層塗(1.2kg/m <sup>2</sup> ) 吹付作業中
請負業者名	株式会社 エム・アイ工房

撮影日

場所

記録



工事名	宮城県立形町高等学校大規模改修工事
工種	外壁塗装工事
位置	特別教室棟 西面
形状寸法	複層塗材RE
備考内容	主剤基層塗(1.2kg/m <sup>2</sup> ) 吹付完了
請負業者名	株式会社 エム・アイ工房

撮影日

場所

記録

# 工事写真記録



工事名	玄洋高校特別教室棟大規模改修工事
工種	外壁塗装工事
位置	特別教室棟・西面
形状寸法	複層塗材RE
標準内容	主剤模様塗(0.6 kg/m <sup>2</sup> )
	吹付作業中
請負業者名	株式会社 エム・アイ工房

撮影日

場所

記録



工事名	玄洋高校特別教室棟大規模改修工事
工種	外壁塗装工事
位置	特別教室棟・西面
形状寸法	複層塗材RE
標準内容	主剤模様塗(0.6 kg/m <sup>2</sup> )
	吹付完了
請負業者名	株式会社 エム・アイ工房

撮影日

場所

記録



工事名	玄洋高校特別教室棟大規模改修工事
工種	外壁塗装工事
位置	特別教室棟・西面
形状寸法	複層塗材RE
標準内容	仕上材塗(0.15 kg/m <sup>2</sup> )
	1回目作業状況
請負業者名	株式会社 エム・アイ工房

撮影日

場所

記録

# 工事写真記録



撮影日

場所

記録



撮影日

場所

記録



撮影日

場所

記録

# 工事写真記録



撮影日

場所

記録

撮影日

場所

記録

余 白

撮影日

場所

記録

余 白

塗装工事  
特別教室棟 南面  
外壁複層塗材 R E



# 工事写真記録



撮影日

場所

記録



撮影日

場所

記録



撮影日

場所

記録

# 工事写真記録



撮影日

場所

記録



撮影日

場所

記録



撮影日

場所

記録

# 工事写真記録



撮影日

場所

記録



撮影日

場所

記録



撮影日

場所

記録

# 工事写真記録



撮影日

場所

記録



撮影日

場所

記録



撮影日

場所

記録

# 工事写真記録



撮影日

場所

記録



撮影日

場所

記録



撮影日

場所

記録

# 工事写真記録



撮影日

場所

記録

撮影日

場所

記録

余 白

撮影日

場所

記録

余 白

塗装工事  
特別教室棟 北面  
外壁複層塗材 R E

# 工事写真記録



撮影日

場所

記録



撮影日

場所

記録



撮影日

場所

記録



# 工事写真記録



工事名	玄洋高校特別教室増設大規模改修工事
工種	外壁塗装工事
位置	特別教室棟・北面
形状寸法 撮影内容	下地調整材C-1工法 カチオン系フラー吹付 塗布量0.1kg/m <sup>2</sup> 状況
請負業者名	株式会社 エム・アイ工房

撮影日

場所

記録



工事名	玄洋高校特別教室増設大規模改修工事
工種	外壁塗装工事
位置	特別教室棟・北面
形状寸法 撮影内容	下地調整材C-1工法 カチオン系フラー吹付 塗布量0.1kg/m <sup>2</sup> 完了
請負業者名	株式会社 エム・アイ工房

撮影日

場所

記録



工事名	玄洋高校特別教室増設大規模改修工事
工種	外壁塗装工事
位置	特別教室棟・北面
形状寸法 撮影内容	SKクリアツレー 塗布作業状況 塗布量0.13kg/m <sup>2</sup>
請負業者名	株式会社 エム・アイ工房

撮影日

場所

記録

# 工事写真記録

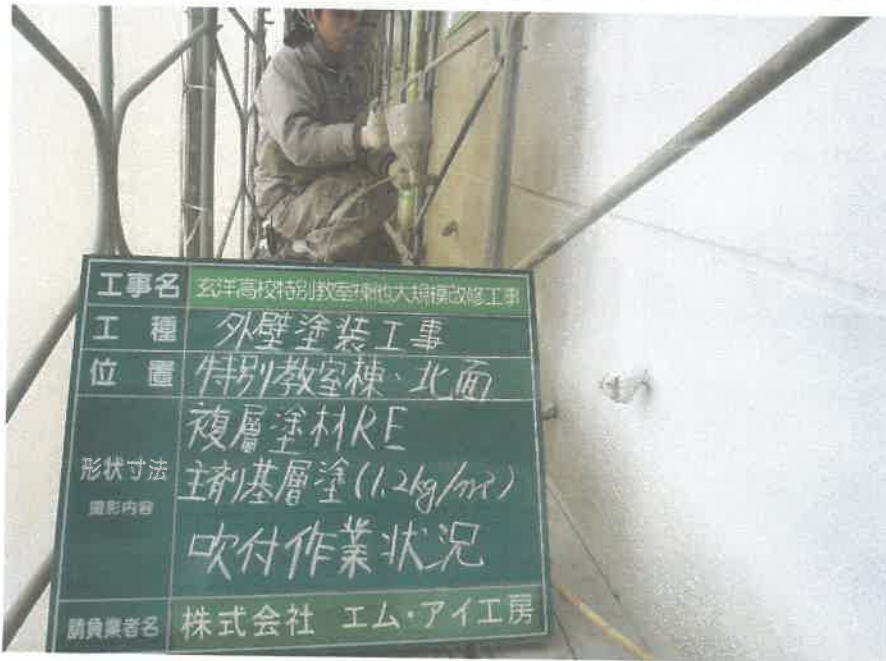


工事名	玄洋高校特別教室棟他大規模改修工事
工種	外壁塗装工事
位置	特別教室棟・北面
形状寸法 撮影内容	SKクリアー 塗布作業完了 塗布量0.13kg/m <sup>2</sup>
請負業者名	株式会社 エム・アイ工房

撮影日

場所

記録



工事名	玄洋高校特別教室棟他大規模改修工事
工種	外壁塗装工事
位置	特別教室棟・北面
形状寸法 撮影内容	複層塗材RE 主初基層塗(1.2kg/m <sup>2</sup> ) 吹付作業状況
請負業者名	株式会社 エム・アイ工房

撮影日

場所

記録



工事名	玄洋高校特別教室棟他大規模改修工事
工種	外壁塗装工事
位置	特別教室棟・北面
形状寸法 撮影内容	複層塗材RE 主初基層塗(1.2kg/m <sup>2</sup> ) 吹付作業完了
請負業者名	株式会社 エム・アイ工房

撮影日

場所

記録

# 工事写真記録



撮影日

場所

記録



撮影日

場所

記録



撮影日

場所

記録

# 工事写真記録



撮影日

場所

記録



撮影日

場所

記録



撮影日

場所

記録

# 工事写真記録



撮影日

場所

記録

撮影日

場所

記録

余 白

撮影日

場所

記録

余 白

塗装工事  
特別教室棟 トップライト  
外壁複層塗材RE

# 工事写真記録



撮影日

場所

記録



撮影日

場所

記録



撮影日

場所

記録

# 工事写真記録



撮影日

場所

記録



撮影日

場所

記録



撮影日

場所

記録



# 工事写真記録



撮影日

場所

記録



撮影日

場所

記録



撮影日

場所

記録

# 工事写真記録



工事名	名洋高校特別教室棟大創築改修工事
工種	外壁塗装工事
位置	特別教室棟トリアト
形状寸法	複層塗材RE
撮影内容	主剤基層塗り(1.2kg/m <sup>2</sup> )
	吹付作業中
請負業者名	株式会社 エム・アイ工房

撮影日

場所

記録



工事名	名洋高校特別教室棟大創築改修工事
工種	外壁塗装工事
位置	特別教室棟トリアト
形状寸法	複層塗材RE
撮影内容	主剤基層塗り(1.2kg/m <sup>2</sup> )
	吹付完了
請負業者名	株式会社 エム・アイ工房

撮影日

場所

記録



工事名	名洋高校特別教室棟大創築改修工事
工種	外壁塗装工事
位置	特別教室棟トリアト
形状寸法	複層塗材RE
撮影内容	主剤模様塗り(0.6kg/m <sup>2</sup> )
	吹付作業中
請負業者名	株式会社 エム・アイ工房

撮影日

場所

記録

# 工事写真記録



撮影日

場所

記録



撮影日

場所

記録

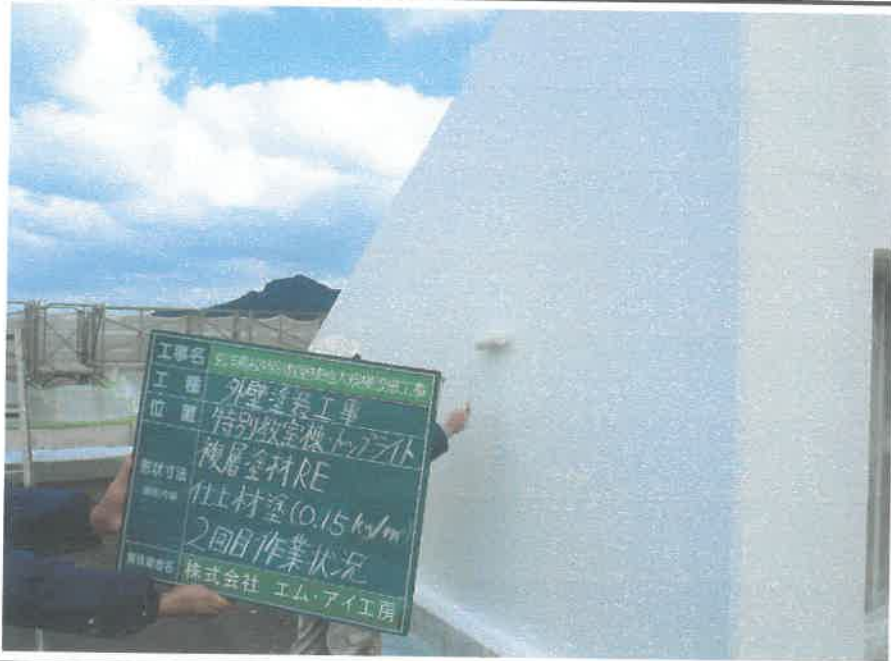


撮影日

場所

記録

# 工事写真記録



撮影日

場所

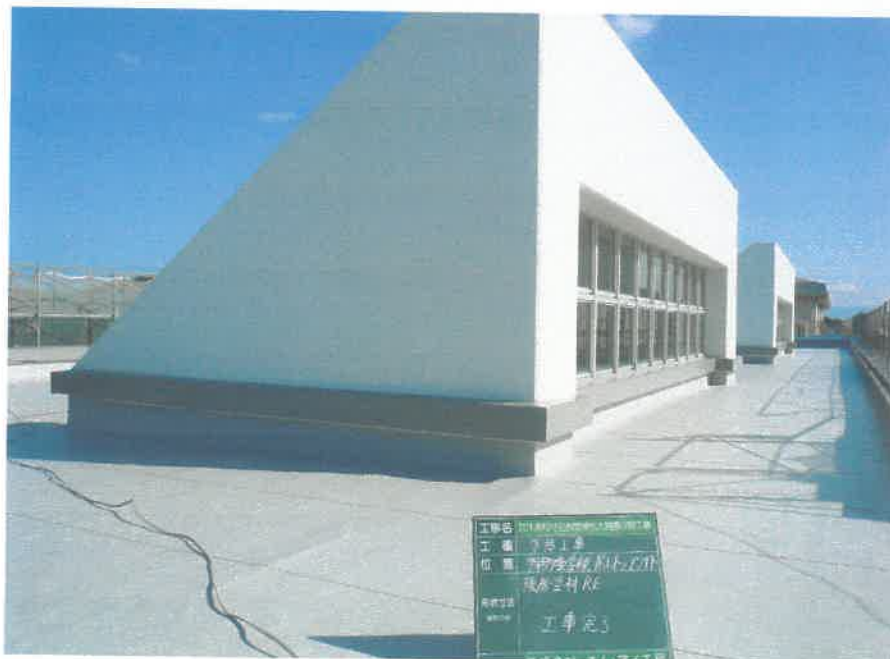
記録



撮影日

場所

記録



撮影日

場所

記録

塗装工事  
渡廊下棟  
外壁複層塗材 R E

# 工事写真記録



撮影日

場所

記録



撮影日

場所

記録



撮影日

場所

記録

# 工事写真記録



工事名	宮中高校特別教室増大規模改修工事
工種	外壁塗装工事
位置	渡廊下棟
形状寸法	下地調整C-1工法
塗布内容	カチオン系スプレー吹付
	塗布量1.0kg/m <sup>2</sup> 状況
請負業者名	株式会社 エム・アイ工房

撮影日

場所

記録



工事名	宮中高校特別教室増大規模改修工事
工種	外壁塗装工事
位置	渡廊下棟
形状寸法	下地調整C-1工法
塗布内容	カチオン系スプレー吹付
	塗布量1.0kg/m <sup>2</sup> 完了
請負業者名	株式会社 エム・アイ工房

撮影日

場所

記録



工事名	宮中高校特別教室増大規模改修工事
工種	外壁塗装工事
位置	渡廊下棟
形状寸法	SKクリアツレー
塗布内容	塗布作業状況
	塗布量0.13kg/m <sup>2</sup>
請負業者名	株式会社 エム・アイ工房

撮影日

場所

記録

# 工事写真記録



撮影日

場所

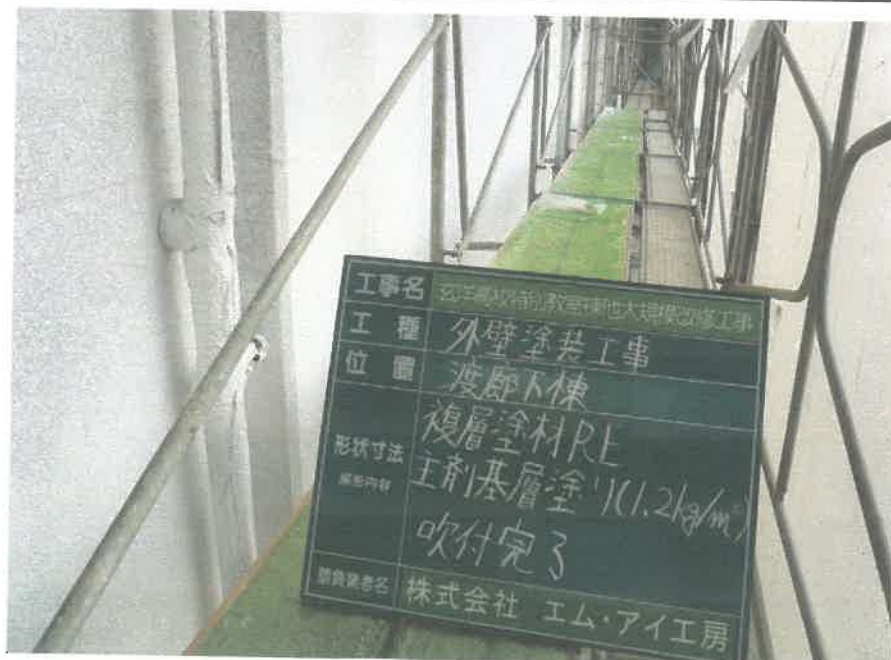
記録



撮影日

場所

記録



撮影日

場所

記録



# 工事写真記録



工事名	公立高松特別養護老人ホーム改修工事
工種	外壁塗装工事
位置	渡廊下棟
形状寸法 撮影内容	複層塗材RE
	主剤模様塗り(0.6 kg/m <sup>2</sup> )
	吹付作業中
請負業者名	株式会社 エム・アイ工房

撮影日

場所

記録



工事名	公立高松特別養護老人ホーム改修工事
工種	外壁塗装工事
位置	渡廊下棟
形状寸法 撮影内容	複層塗材RE
	主剤模様塗り(0.6 kg/m <sup>2</sup> )
	吹付完了
請負業者名	株式会社 エム・アイ工房

撮影日

場所

記録



工事名	公立高松特別養護老人ホーム改修工事
工種	外壁塗装工事
位置	渡廊下棟
形状寸法 撮影内容	複層塗材RE
	仕上材塗り(0.15 kg/m <sup>2</sup> )
	1回目作業状況
請負業者名	株式会社 エム・アイ工房

撮影日

場所

記録

# 工事写真記録



撮影日

場所

記録



撮影日

場所

記録

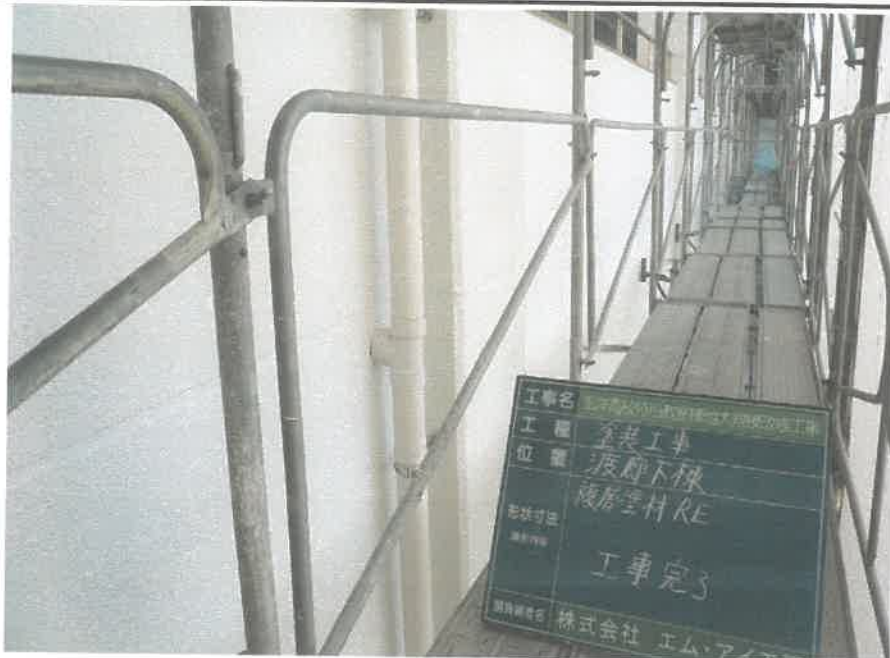


撮影日

場所

記録

# 工事写真記録



撮影日

場所

記録

撮影日

場所

記録

余 白

撮影日

場所

記録

余 白

塗装工事  
渡廊下棟 天井  
アクリルリシン吹付

# 工事写真記録



撮影日

場所

記録



撮影日

場所

記録



撮影日

場所

記録

# 工事写真記録



撮影日

場所

記録



撮影日

場所

記録



撮影日

場所

記録

# 工事写真記録



撮影日

場所

記録



撮影日

場所

記録



撮影日

場所

記録

塗装工事  
特別教室棟 軒天  
合成樹脂エマルジョン塗装



# 工事写真記録



撮影日

場所

記録



撮影日

場所

記録



撮影日

場所

記録

# 工事写真記録



撮影日

場所

記録



撮影日

場所

記録



撮影日

場所

記録

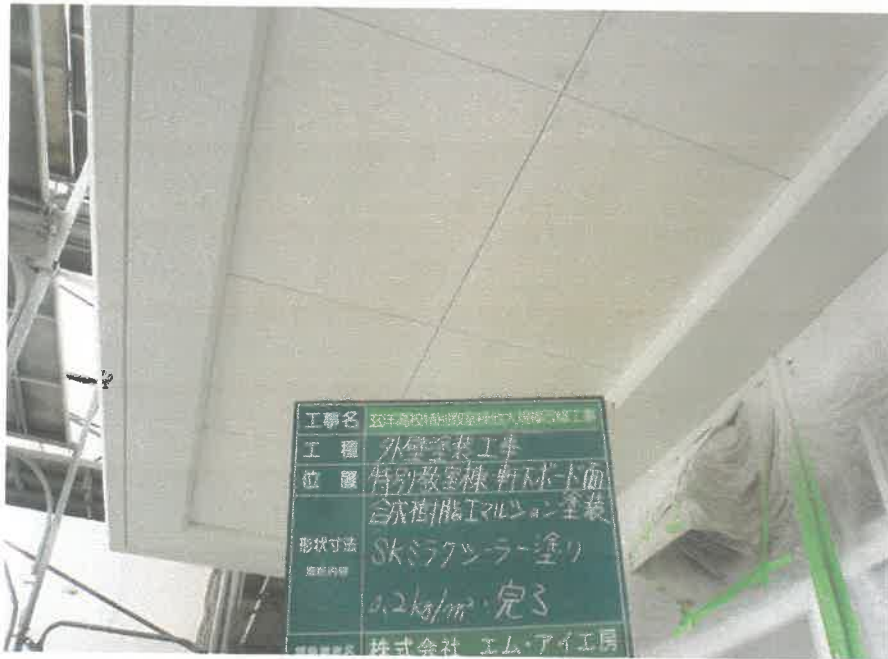
# 工事写真記録



撮影日

場所

記録



撮影日

場所

記録



撮影日

場所

記録

# 工事写真記録



撮影日

場所

記録



撮影日

場所

記録



撮影日

場所

記録

# 工事写真記録



撮影日

場所

記録



撮影日

場所

記録



撮影日

場所

記録

# 工事写真記録



撮影日

場所

記録



撮影日

場所

記録

余 白

撮影日

場所

記録

塗装工事  
鋼製建具面  
合成樹脂調合ペイント

# 工事写真記録



撮影日

場所

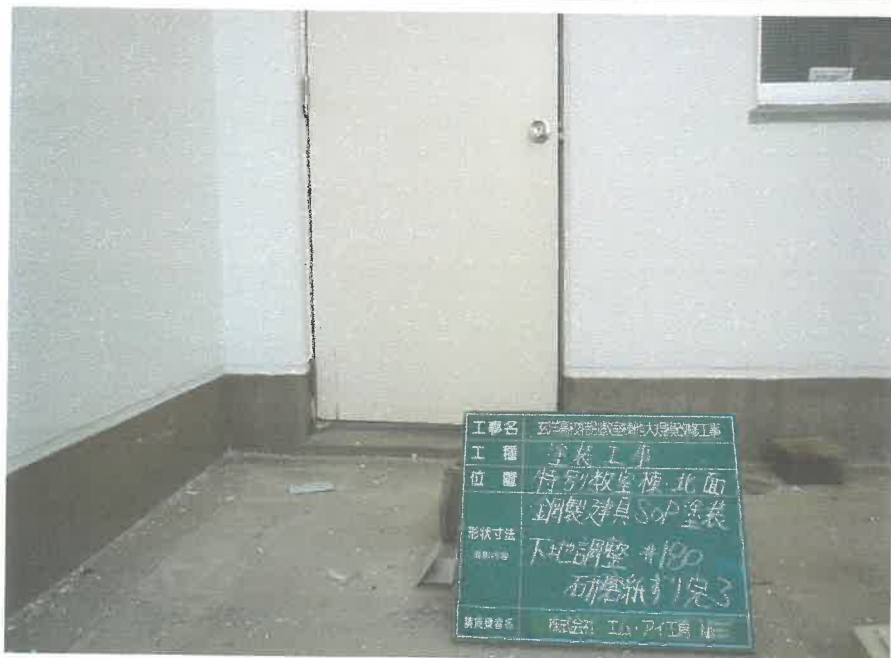
記録



撮影日

場所

記録



撮影日

場所

記録



# 工事写真記録



撮影日

場所

記録



撮影日

場所

記録



撮影日

場所

記録

# 工事写真記録



撮影日

場所

記録



撮影日

場所

記録



撮影日

場所

記録

# 工事写真記録



撮影日

場所

記録



撮影日

場所

記録



撮影日

場所

記録

# 工事写真記録



撮影日

場所

記録



撮影日

場所

記録



撮影日

場所

記録

# 工事写真記録



撮影日

場所

記録



撮影日

場所

記録



撮影日

場所

記録

# 工事写真記録



撮影日

場所

記録



撮影日

場所

記録



撮影日

場所

記録

# 工事写真記録



撮影日

場所

記録



撮影日

場所

記録

撮影日

場所

記録

余白

塗装工事  
鋼製丸型露出BOX  
合成樹脂調合ペイント



# 工事写真記録



撮影日

場所

記録



撮影日

場所

記録



撮影日

場所

記録

# 工事写真記録



撮影日

場所

記録



撮影日

場所

記録



撮影日

場所

記録

# 工事写真記録

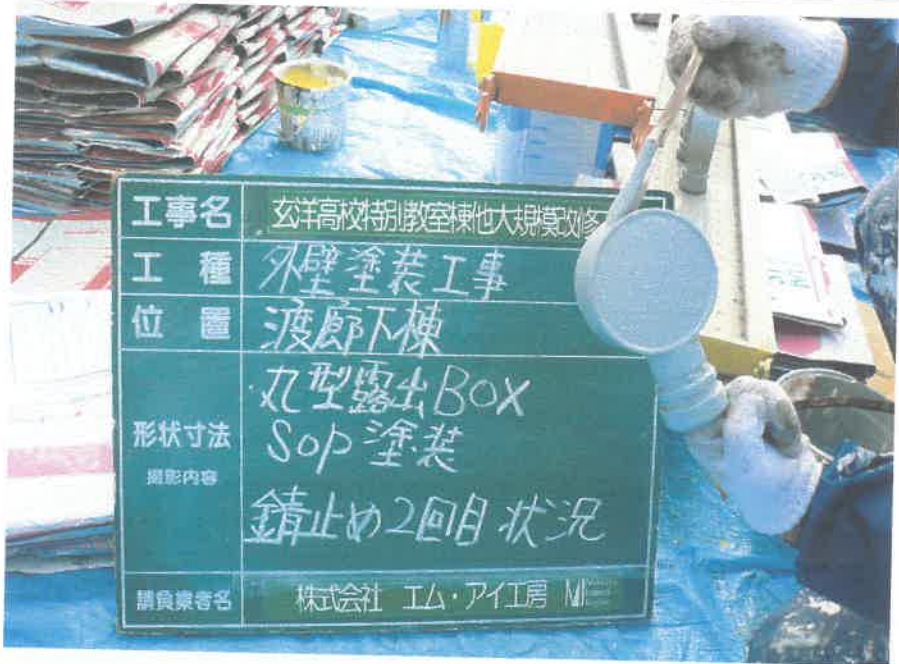


工事名	玄洋高校特別教室棟他大規模改修工事
工種	外壁塗装工事
位置	渡廊下棟
形状寸法 撮影内容	丸型露出BOX Sop 塗装 研磨紙すり完了
請負業者名	株式会社 エム・アイ工房

撮影日

場所

記録



工事名	玄洋高校特別教室棟他大規模改修工事
工種	外壁塗装工事
位置	渡廊下棟
形状寸法 撮影内容	丸型露出BOX Sop 塗装 錆止め2回目状況
請負業者名	株式会社 エム・アイ工房

撮影日

場所

記録



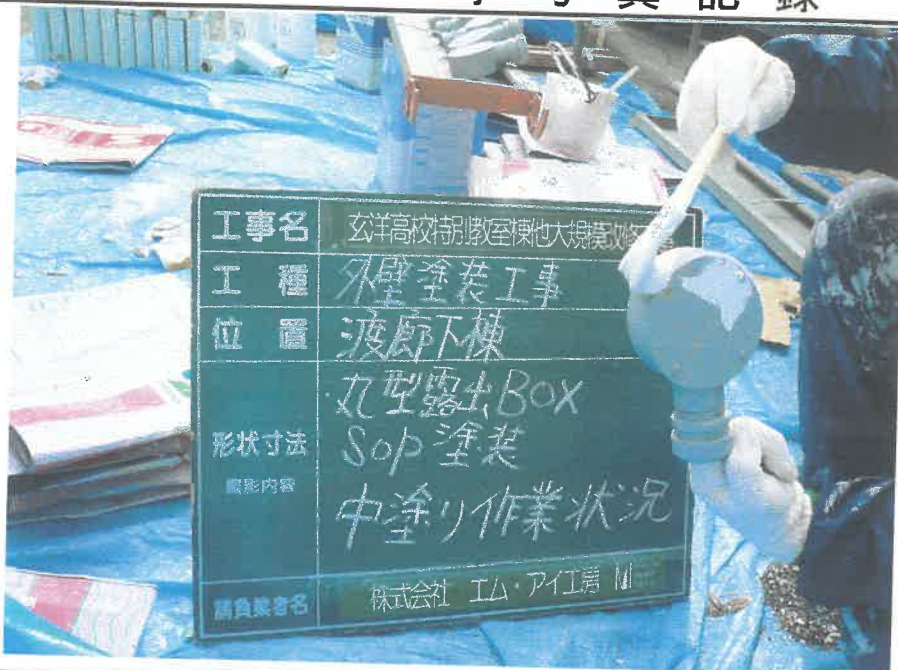
工事名	玄洋高校特別教室棟他大規模改修工事
工種	外壁塗装工事
位置	渡廊下棟
形状寸法 撮影内容	丸型露出BOX Sop 塗装 錆止め2回目完了
請負業者名	株式会社 エム・アイ工房

撮影日

場所

記録

# 工事写真記録



工事名	玄洋高校特別教室棟也大規模改修工事
工種	外壁塗装工事
位置	渡廊下棟
形状寸法 撮影内容	丸型露出BOX Sop 塗装 中塗り作業状況
請負業者名	株式会社 エム・アイ工房 NI

撮影日

場所

記録

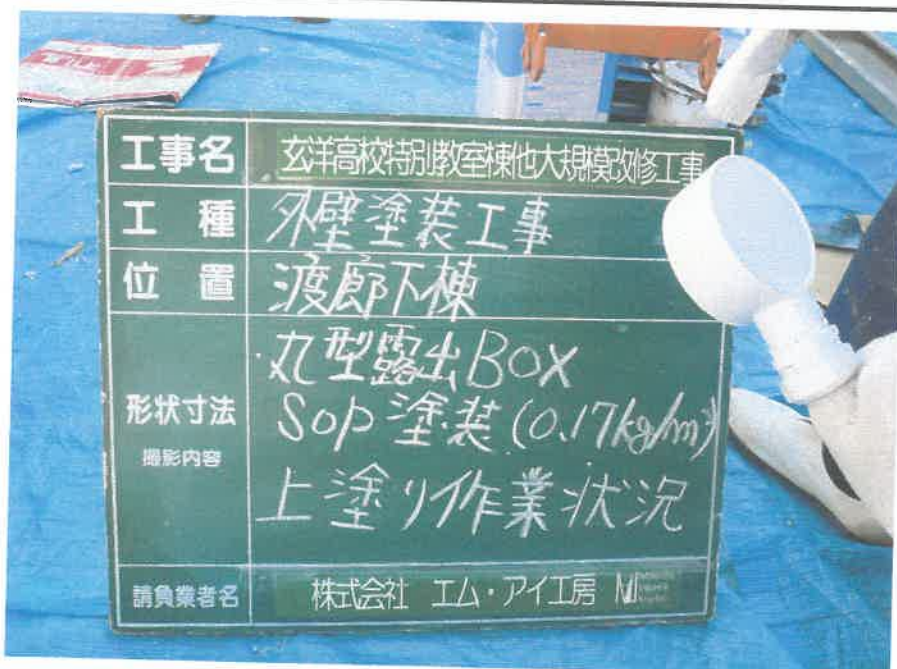


工事名	玄洋高校特別教室棟也大規模改修工事
工種	外壁塗装工事
位置	渡廊下棟
形状寸法 撮影内容	丸型露出BOX Sop 塗装 中塗り作業完了
請負業者名	株式会社 エム・アイ工房 NI

撮影日

場所

記録



工事名	玄洋高校特別教室棟也大規模改修工事
工種	外壁塗装工事
位置	渡廊下棟
形状寸法 撮影内容	丸型露出BOX Sop 塗装 (0.17kg/m <sup>2</sup> ) 上塗り作業状況
請負業者名	株式会社 エム・アイ工房 NI

撮影日

場所

記録

# 工事写真記録



撮影日

場所

記録



撮影日

場所

記録

撮影日

場所

記録

余白

塗装工事  
使用材料写真

# 工事写真記録



撮影日

場所

記録



撮影日

場所

記録



撮影日

場所

記録

建築用下地調整塗材 下地調整塗材C-1  
**ミラクフアンド**  
**KC-1000 混和液**  
 LOT 91225 九州 NET 5 kg



JP  
 JPO506030  
 JIS A 8016  
 下地調整塗材C-1

割合	粉体：混和液=20 kg：8 kg
標準加水量	25~35%
標準所要量	0.8~1.5 kg / m <sup>2</sup>
可塗時間	1.5時間(20℃)
施工方法	刷毛、ローラー塗り、吹き付け
有効期間	製造日より6ヶ月
注意事項	容器と蓋は開封後は、セメントを付けた紙で密封し、直射日光を避け、乾燥させない。また、開封後は、必ず蓋をしっかりと閉める。また、開封後は、必ず蓋をしっかりと閉める。
日本建築土木工業会登録 登録番号	000443
株式会社 エスケー化研	F☆☆☆☆
大阪府大阪市東淀川区	http://www.eskai.co.jp
大坂府大阪市東淀川区中津橋三丁目5番25号	
エスケー化研株式会社	

# 工事写真記録



撮影日

場所

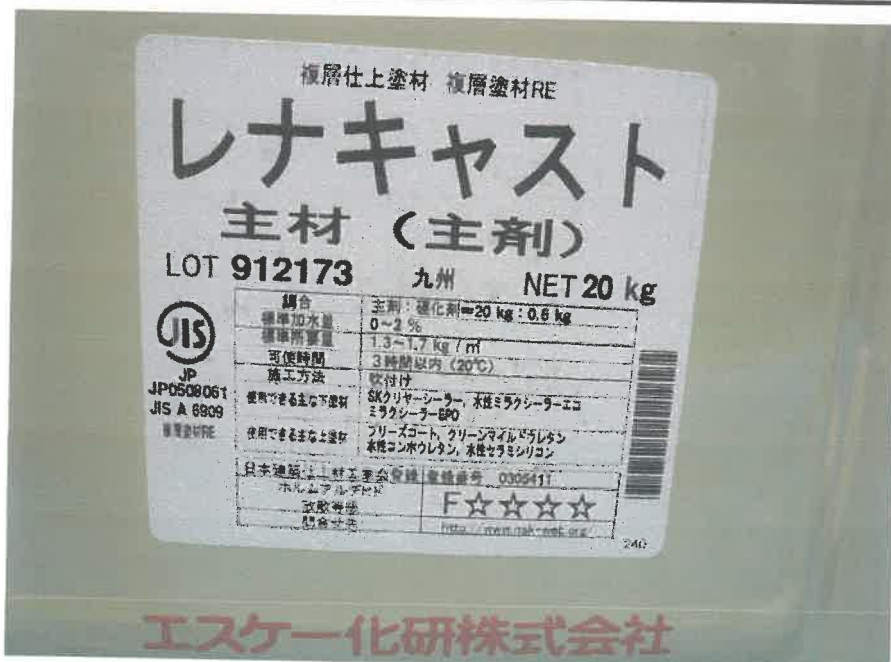
記録



撮影日

場所

記録



撮影日

場所

記録



# 工事写真記録



撮影日

場所

記録



撮影日

場所

記録



撮影日

場所

記録

# 工事写真記録



撮影日

場所

記録



撮影日

場所

記録



撮影日

場所

記録

# 工事写真記録



撮影日

場所

記録



撮影日

場所

記録



撮影日

場所

記録

# 工事写真記録



撮影日

場所

記録



撮影日

場所

記録



撮影日

場所

記録

# 工事写真記録



工事名	玄洋高校特別教室棟他大規模改修工事
工種	外壁塗装工事
位置	特別教室・渡廊下棟
形状寸法 撮影内容	材料搬入 下地調整材 ミツカワセメント 20袋
請負業者名	株式会社 エム・アイ工房 M3

撮影日

場所

記録



工事名	玄洋高校特別教室棟他大規模改修工事
工種	外壁塗装工事
位置	特別教室・渡廊下棟
形状寸法 撮影内容	材料搬入 下地調整材 混合液 20缶
請負業者名	株式会社 エム・アイ工房 M3

撮影日

場所

記録



工事名	玄洋高校特別教室棟他大規模改修工事
工種	外壁塗装工事
位置	特別教室・渡廊下棟
形状寸法 撮影内容	材料搬入 水性カチオンツレー 2缶
請負業者名	株式会社 エム・アイ工房 M3

撮影日

場所

記録

# 工事写真記録



撮影日

場所

記録



撮影日

場所

記録

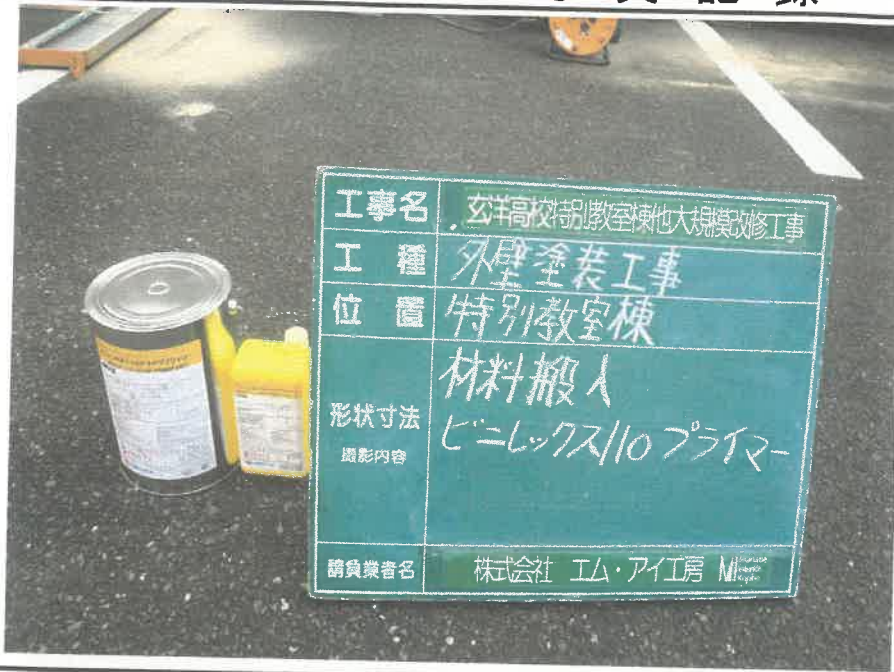


撮影日

場所

記録

# 工事写真記録



撮影日

場所

記録



撮影日

場所

記録

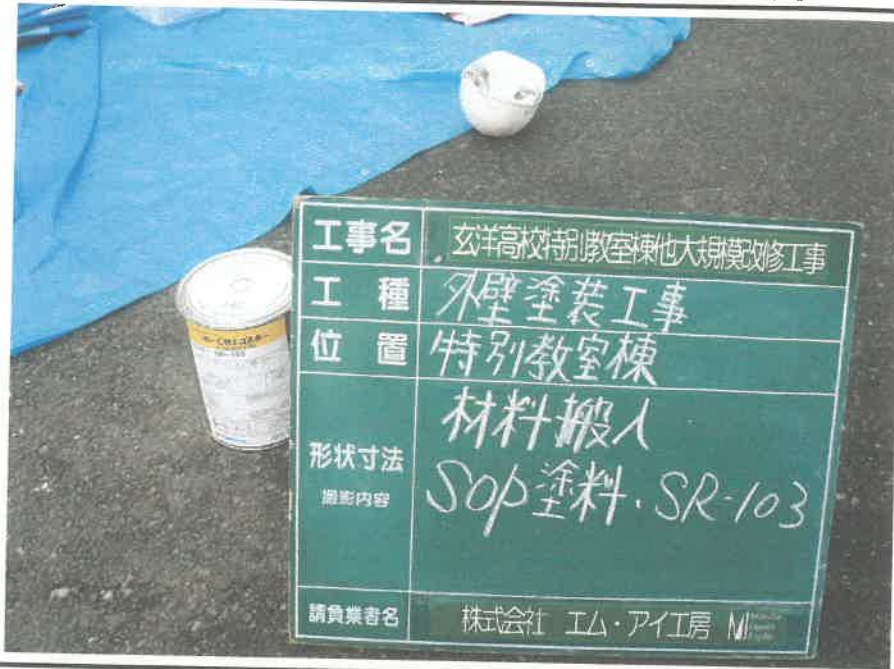


撮影日

場所

記録

# 工事写真記録



撮影日

場所

記録



撮影日

場所

記録



撮影日

場所

記録



# 工事写真記録



撮影日

場所

記録



撮影日

場所

記録

撮影日

場所

記録

余白

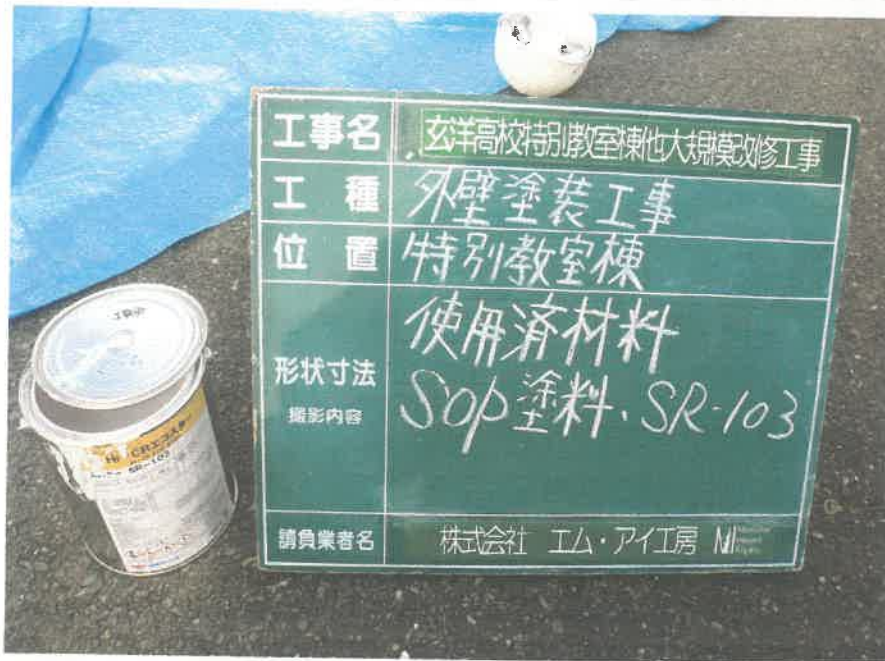
# 工事写真記録



撮影日

場所

記録



撮影日

場所

記録



撮影日

場所

記録

# 工事写真記録



撮影日

場所

記録



撮影日

場所

記録



撮影日

場所

記録

# 工事写真記録



撮影日

場所

記録



撮影日

場所

記録



撮影日

場所

記録

# 工事写真記録



撮影日

場所

記録



撮影日

場所

記録



撮影日

場所

記録